

附件

類別	編號	空間名稱	使用人數	數量	總面積 (m ²)	註
一、 現代化 仿傳統 (京劇地 方劇) 舞台之 彩排練 習空間	1	彩排練習空間		1	275	舞台鏡框淨寬 14M 高至少 8M
	2	仿黑盒子多功能 彩排練習空間		1	170	寬度至少 14M 高至少 6M
	3	包廂		1	50	
	小計				495	
	4	側燈區		2	40	
	5	音響室		1	15	
	6	音控室		1	15	
	7	視訊器材室		1	15	
	小計				85	
	合計				580	
二、 彩排練 習空間 附屬 空間	1	化妝間		1	75	舞台準備空間
	2	儲藏室		1	20	
	3	大型道具儲藏室		1	75	
	4	背景道具儲藏室		1	75	
	5	樂器儲藏室		1	40	
	小計				285	
	6	大型團員休息室		1	135	單位面積 135 m ² ，合 計容納 100 人，含休 息、置物、討論功能
	7	小型團員休息室	20	2	80	單位面積 40 m ² ， 合計約容納 40 人
	8	檔案室		1	25	
	9	辦公室		1	25	
	10	道具儲藏室		1	135	
11	仿黑盒子多功能 彩排練習空間		1	400	寬度至少 10M 高度至少 6M	
小計				600		
合計				885		
三、 研究 室及 教學	1	學科教室	30	13	700	單位面積 55 m ² ， 合計約容納 360 人
	2	教師研究室	2	24	660	單位面積 25 m ² ，合 計容納 48 人，含表

空間						演研究及討論功能
	合計				1,360	
四、 行政辦公區	1	校長室	1	1	60	學校現有人數
	2	副校長室	1	1	30	學校現有人數
	3	秘書室	6	1	30	學校現有人數
	4	人事室	5	1	20	學校現有人數
	5	會計室	6	1	30	學校現有人數
	6	研發處辦公室	6	1	30	學校現有人數
	7	總務處辦公室	16	1	130	學校現有人數
	8	教務處辦公室	12	1	90	學校現有人數
	9	學務處辦公室	10	1	90	學校現有人數
	10	藝文中心	6	1	35	學校現有人數
	11	圖書資訊中心	5	1	35	學校現有人數
	12	校友會辦公室	10	1	55	
	13	京劇團辦公室	16	2	190	單位面積 95 m ² ， 合計約容納 32 人
	14	青年劇團辦公室	16	1	80	單位面積 80 m ² ， 合計約容納 16 人
	15	華語文中心	16	1	80	單位面積 80 m ² ， 合計約容納 16 人
	16	大型會議室	會議 會客 空間	1	110	
	17	小型會議室		2	115	單位面積 55 m ² ， 合計約容納 20 人
	18	校長會客室		1	60	
	19	未來新增系所 辦公室	10	2	110	單位面積 55 m ² ， 合計約容納 20 人
	20	學生社團辦公室	6	8	245	單位面積 30 m ² ， 合計約容納 48 人
	合計				1,625	
五、 展示推廣 空間	1	校史館	展 示 教 育 空 間	1	110	
	2	戲曲博物館		1	110	
	3	藝文中心		1	200	
	5	藝術教育簡報室		2	120	單位面積 60 m ²
	6	儲藏室		1	75	
	7	多功能展示廳		2	200	
		合計				815
六、	合計				3,795	佔室內面積約 36%，

公共空間						含舞台設備空間、服務機能空間
七、地下停車空間	1	地下一層	停車空間	-	3,168	汽車 106 輛
				合計	3,168	
				總計	12,228	

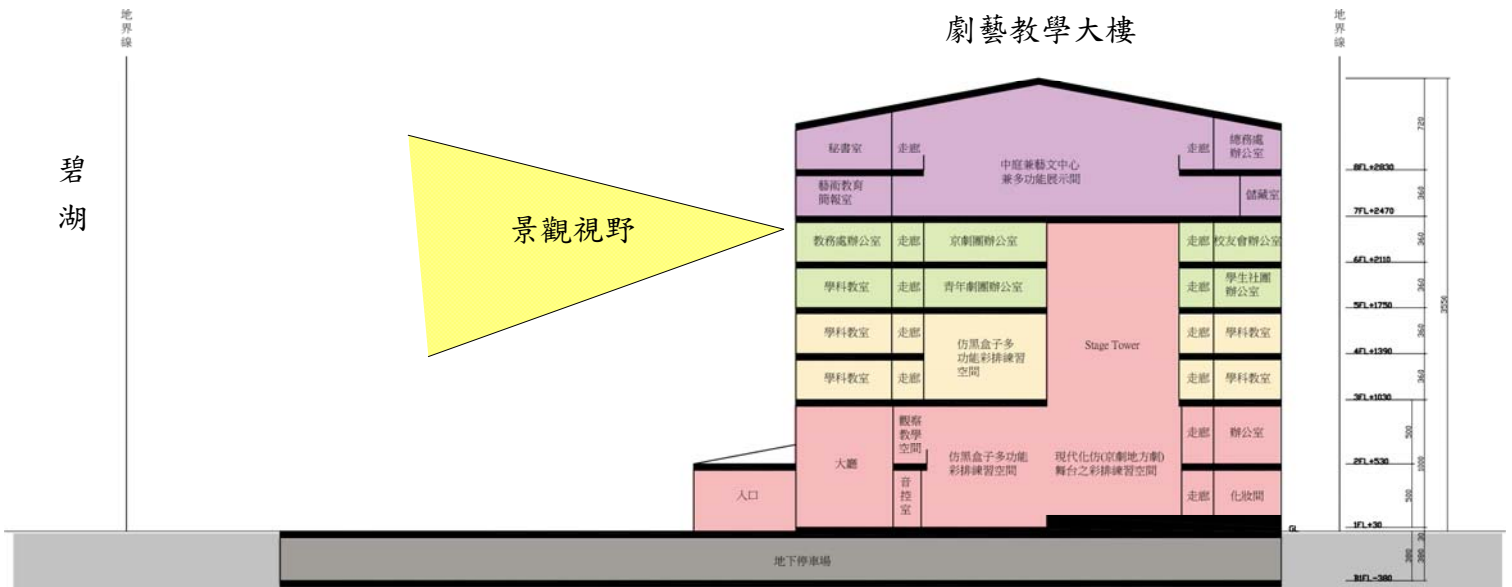


圖 4-3 剖面圖



圖 4-4 正立面圖



圖 4-5 側立面圖

(二) 校園配置圖：

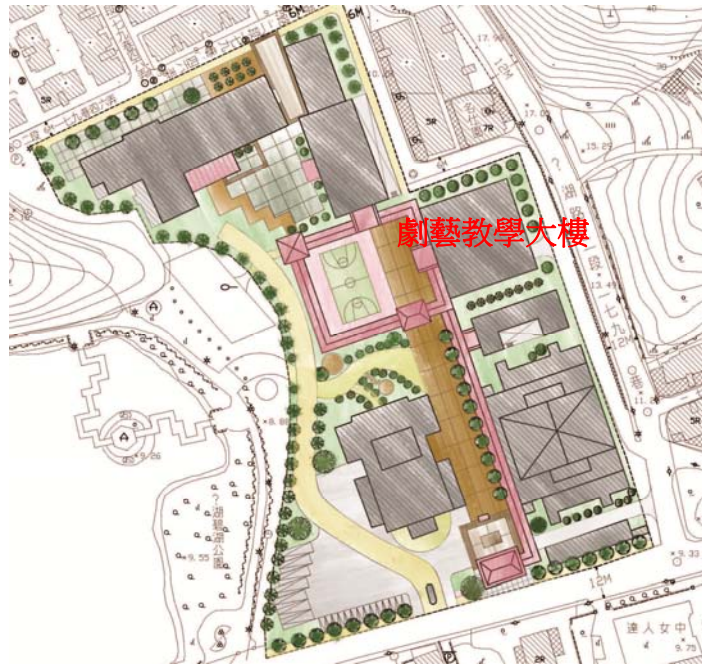


圖 4-6 劇藝教學大樓校園配置圖

(三) 劇藝教學大樓平面圖：

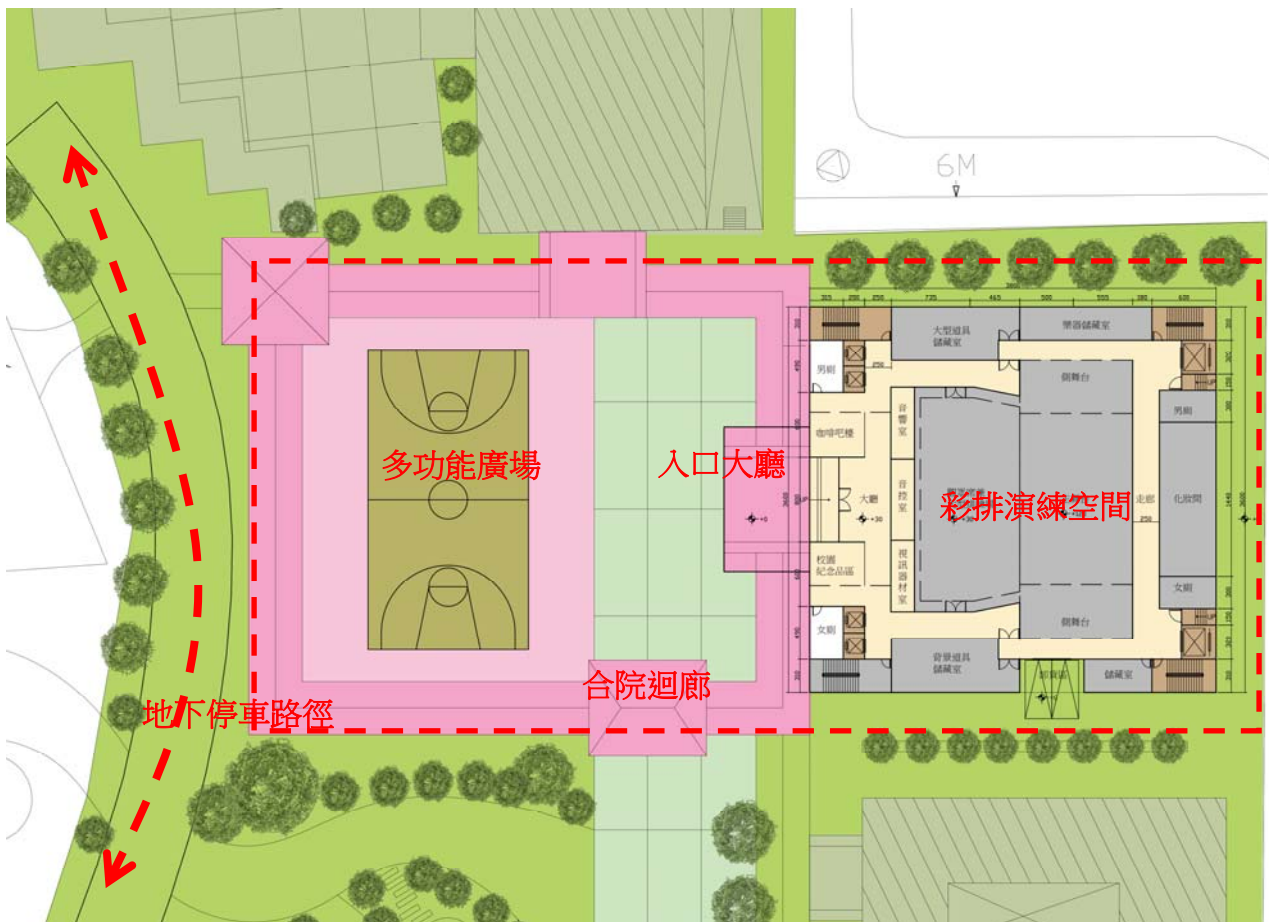


圖 4-7 一層配置平面圖

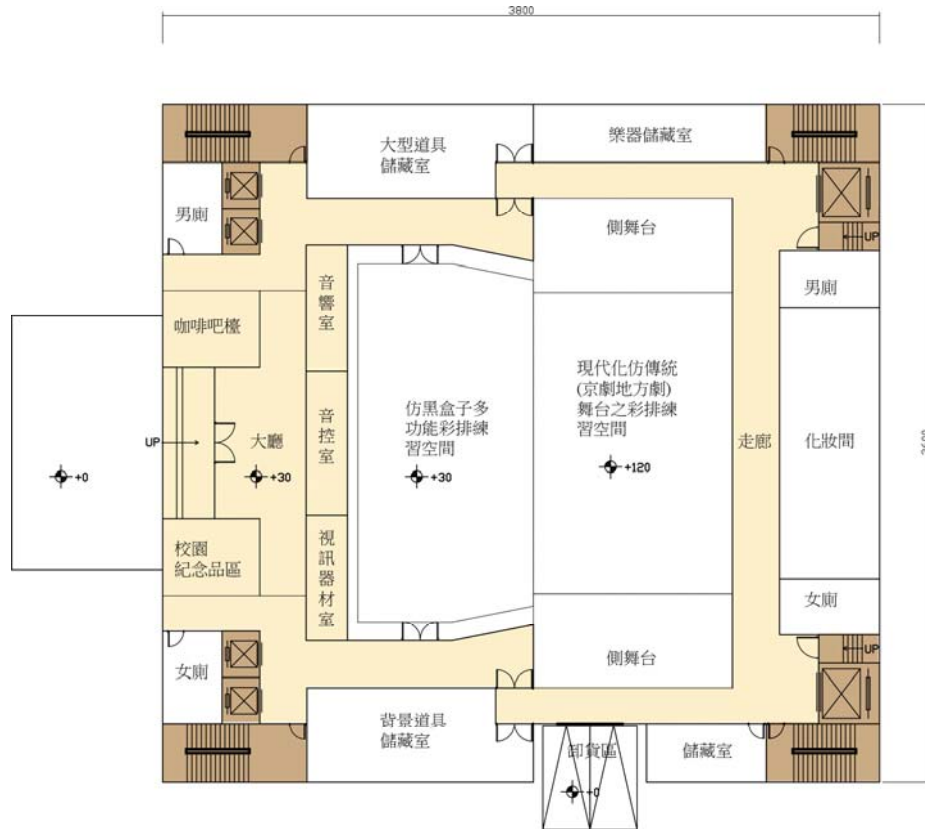


圖 4-8 一層平面圖

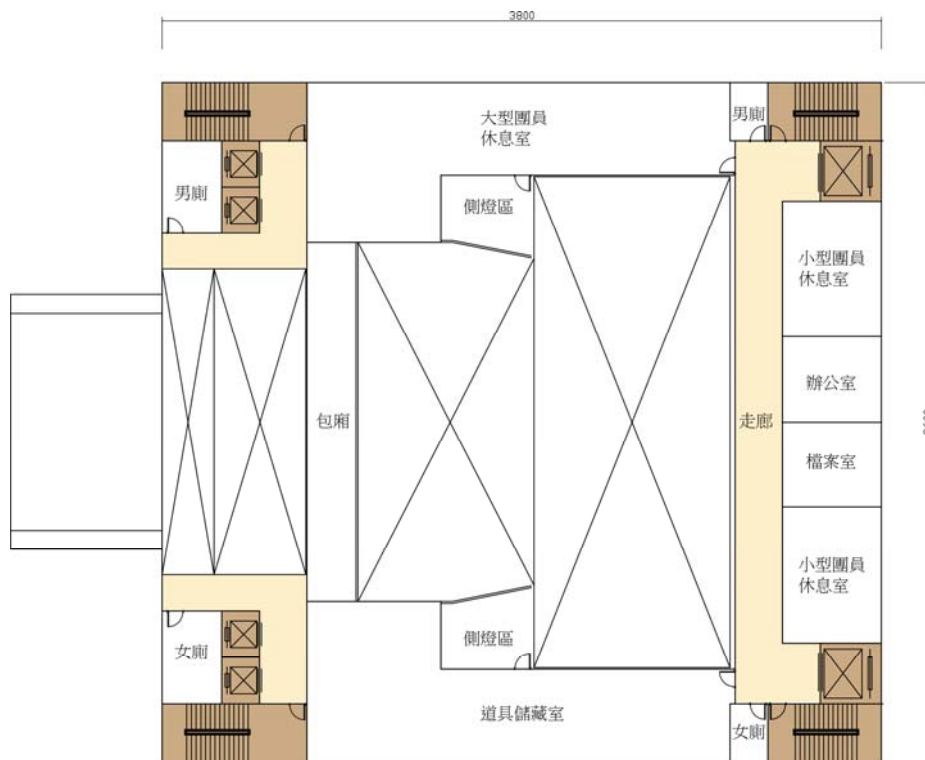


圖 4-9 二層平面圖

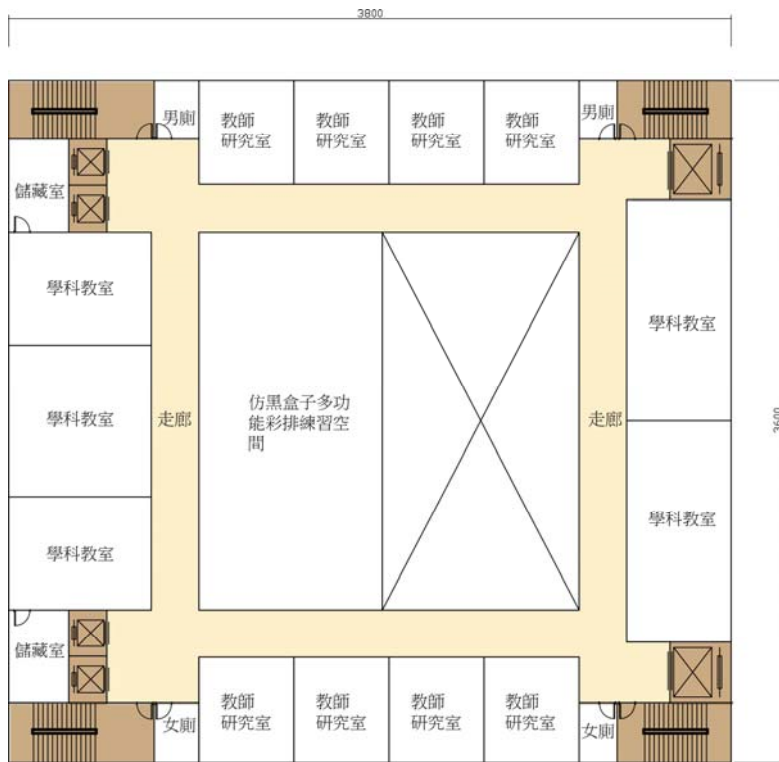


圖 4-10 三層平面圖

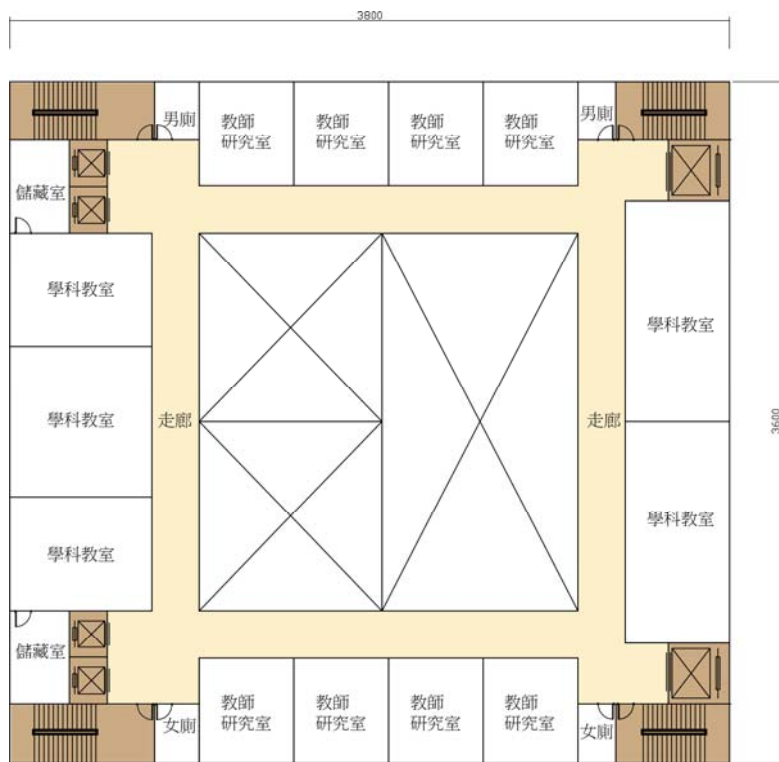


圖 4-11 四層平面圖

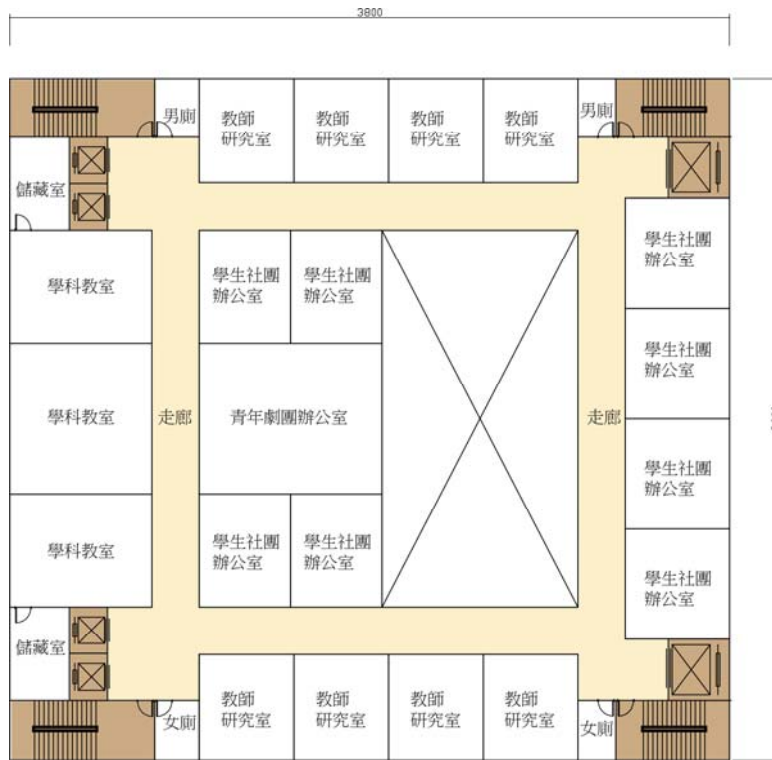


圖 4-12 五層平面圖

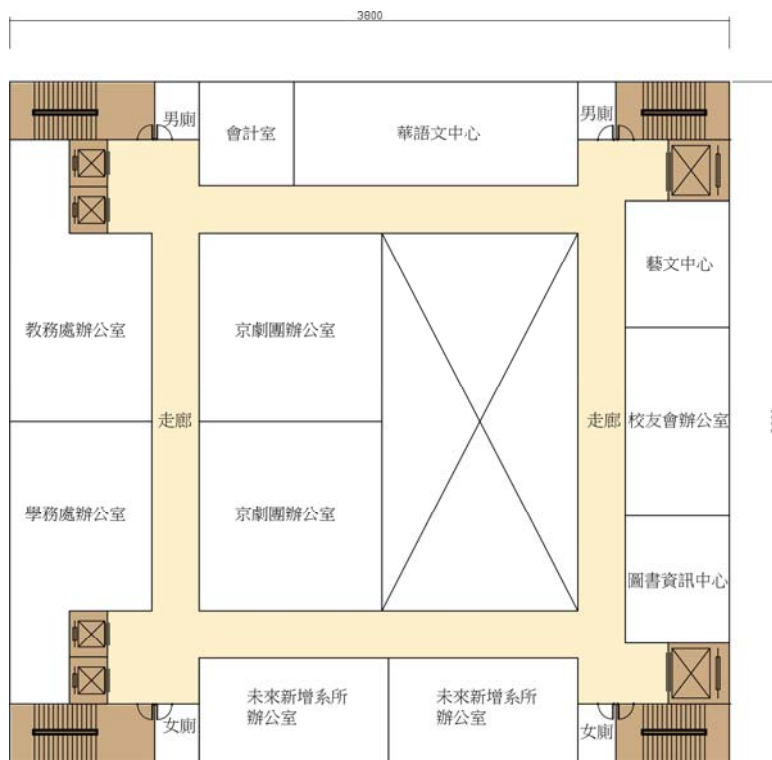


圖 4-13 六層平面圖

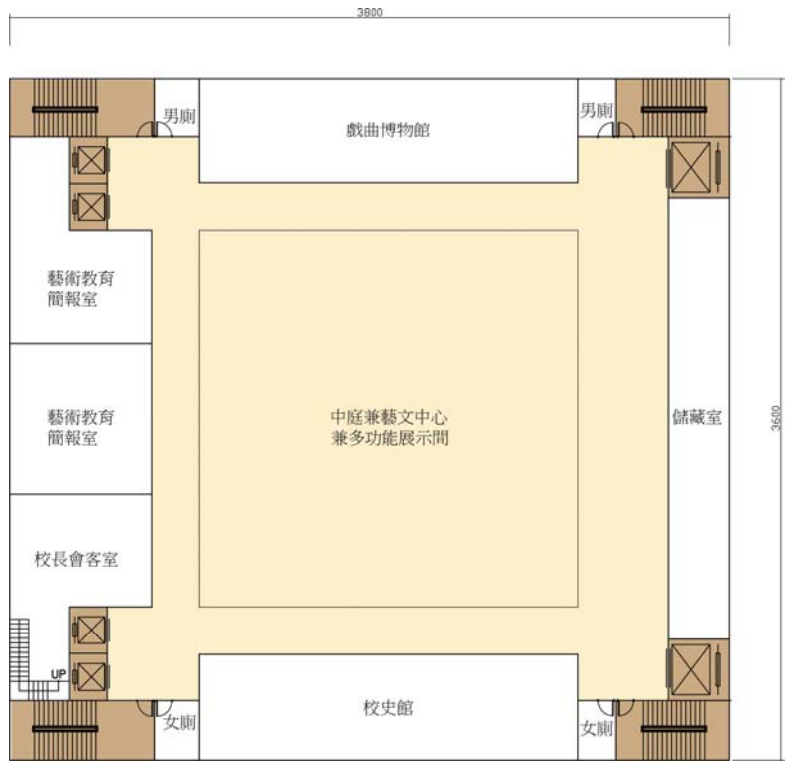


圖 4-14 七層平面圖

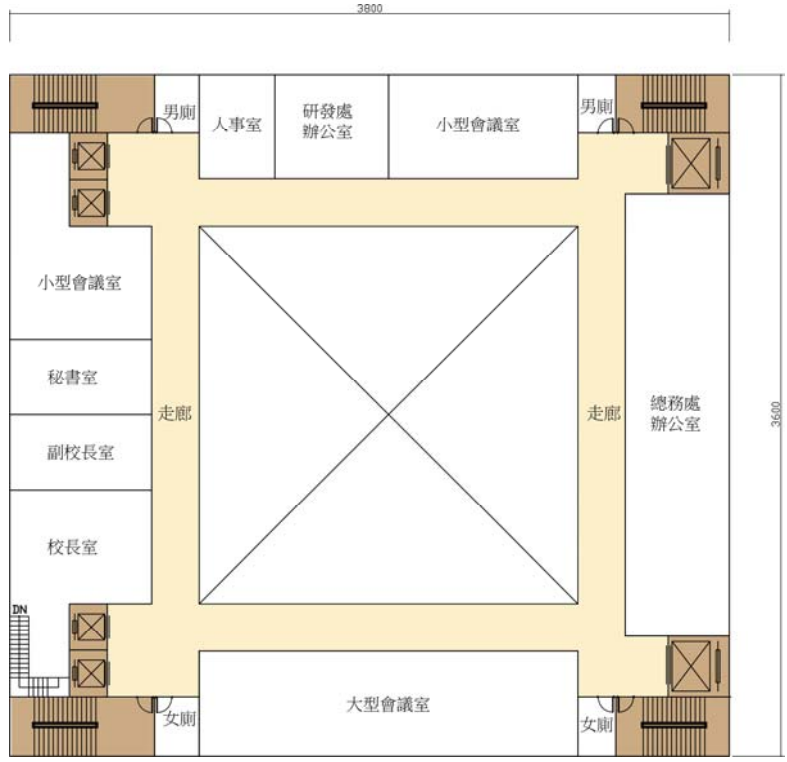


圖 4-15 八層平面圖

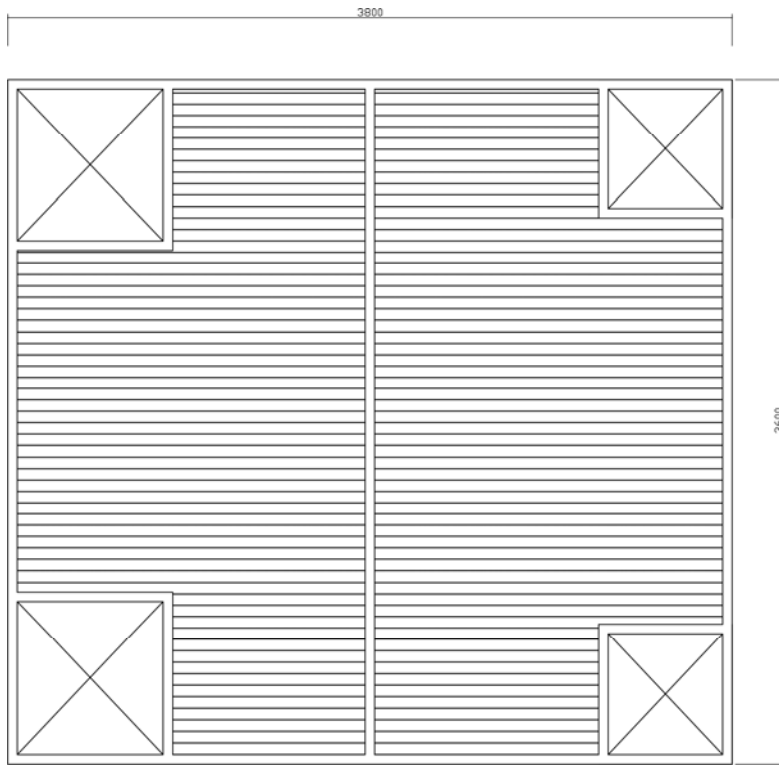


圖 4-16 屋頂層平面圖

